

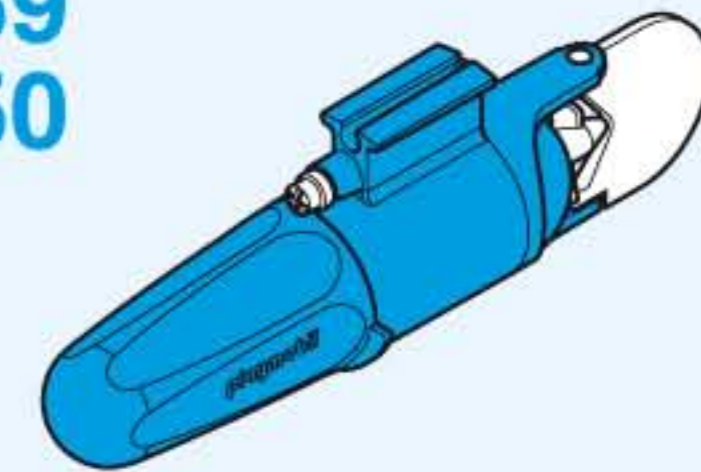
playmobil®

5810

Wichtige Unterlagen, bitte sorgfältig aufbewahren !
Important: Please keep these instructions for future reference !
Documents importants, à conserver soigneusement !
Belangrijke documenten, bewaar deze zorgvuldig !



5159
7350



- Nachrüstbar mit Unterwassermotor
- Compatible with the underwater motor (sold separately)
- Monteur submersible, vendu séparément, s'adapte sur ce bateau



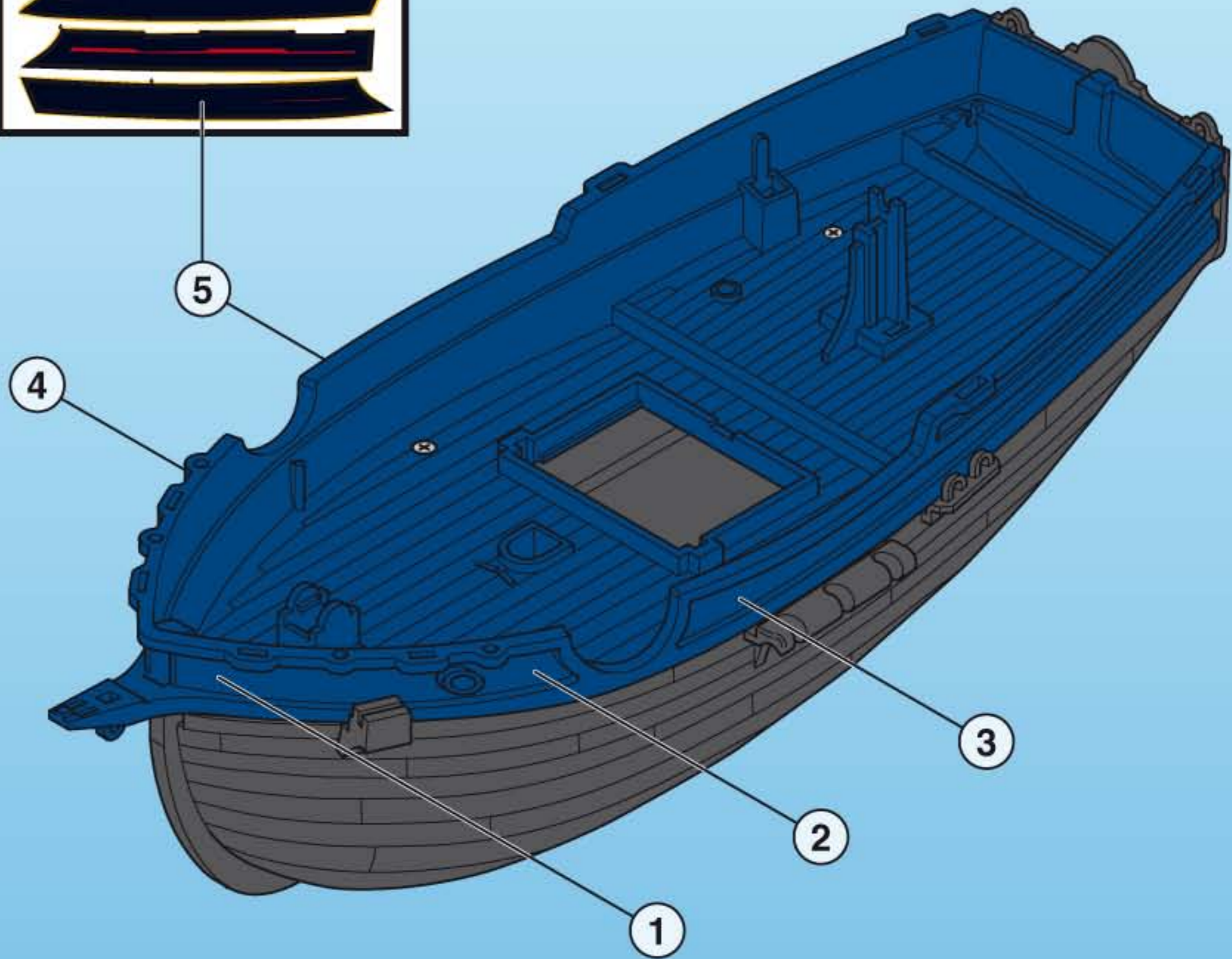
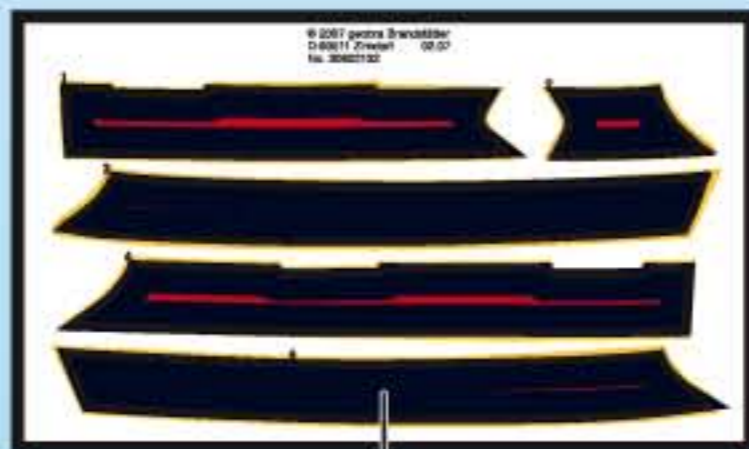
WARNING:
CHOKING HAZARD

Small parts. Not for children under 3 years.

"Ne concerne que les USA"

1

30 80 2132



2

1 30 45 0550

30 89 7552

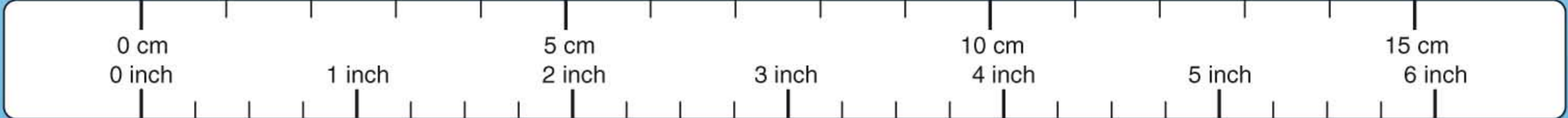
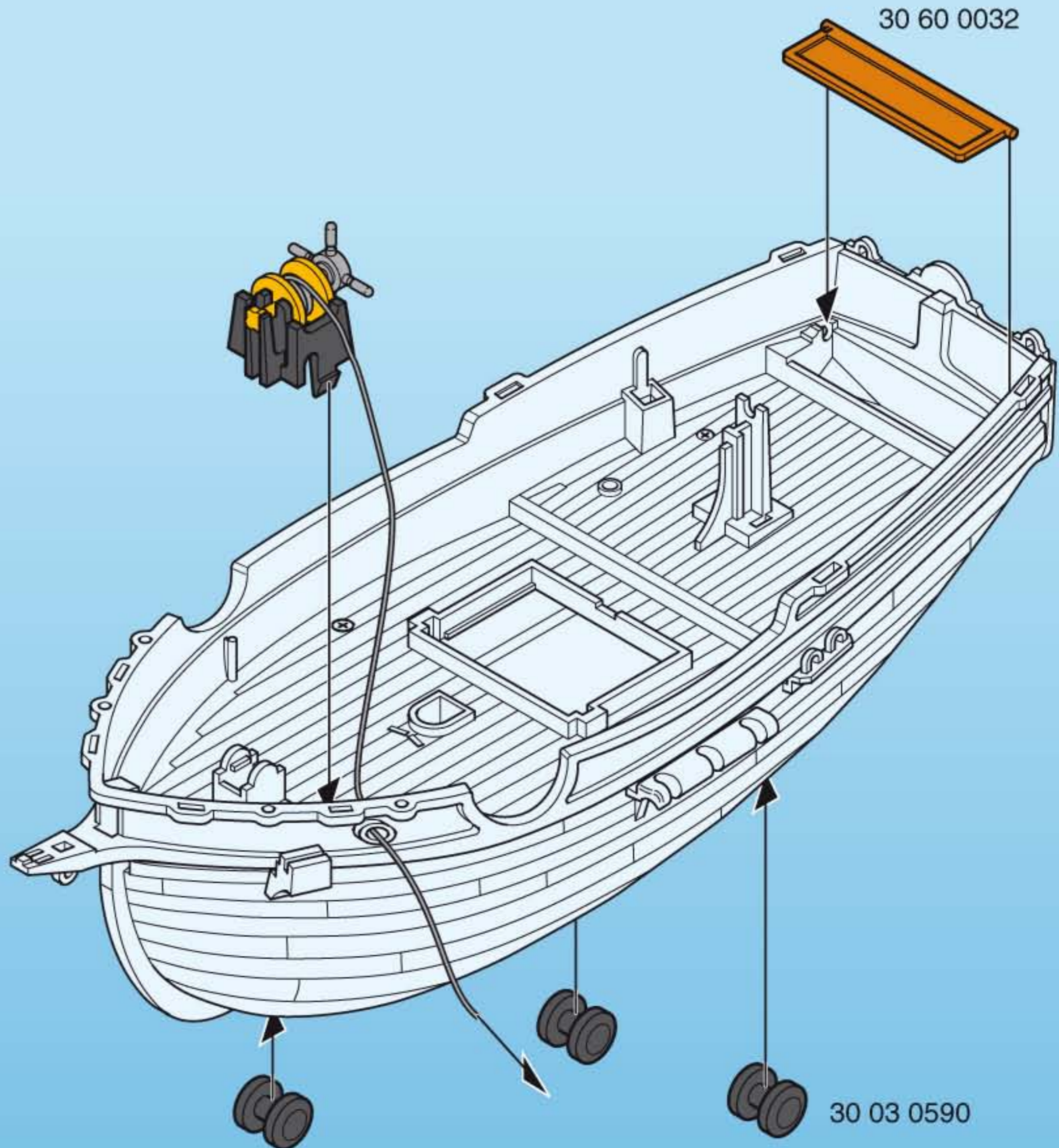
50 cm / 19,7 inch

2 30 61 2230

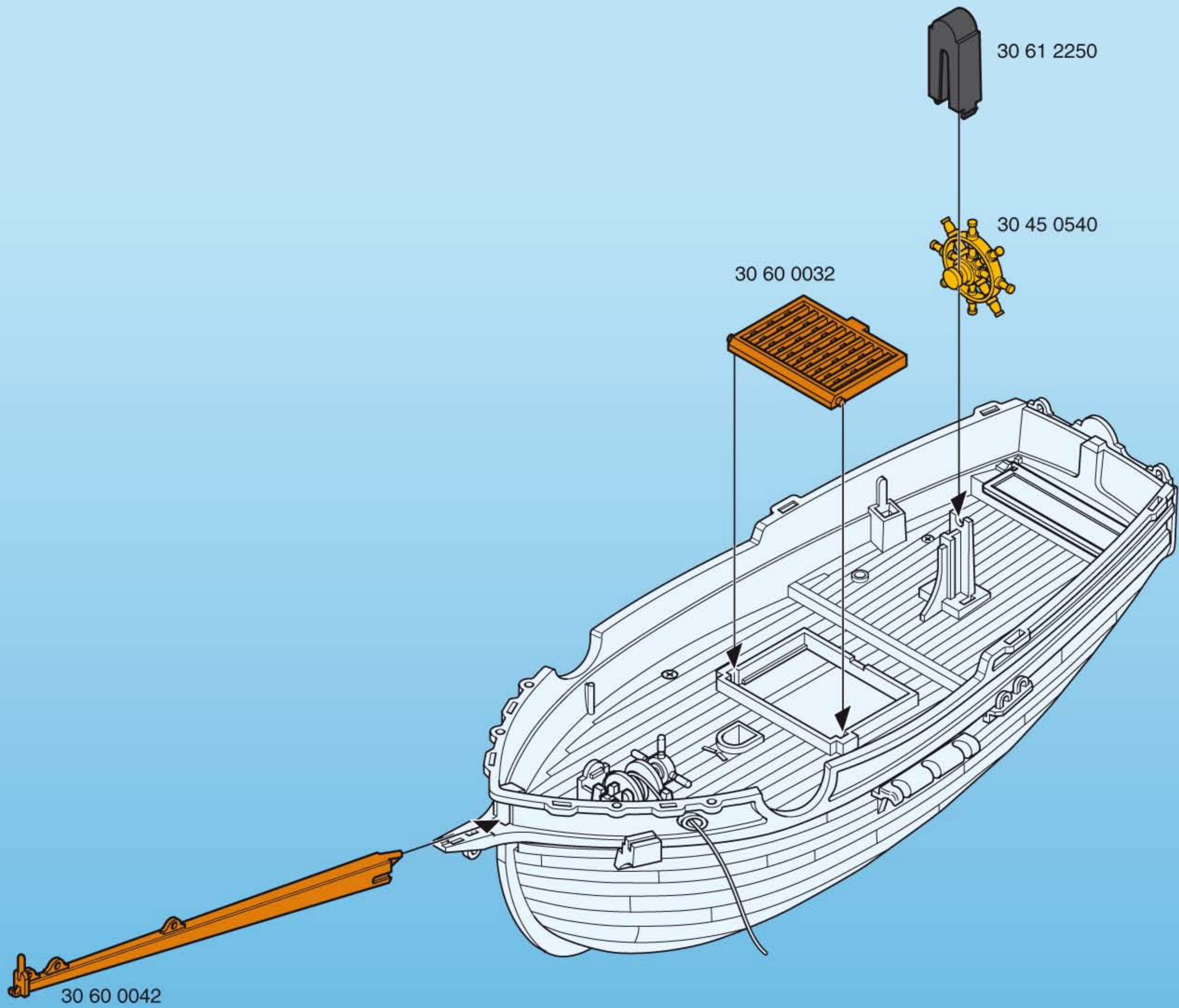
30 61 2250

3

30 61 2250

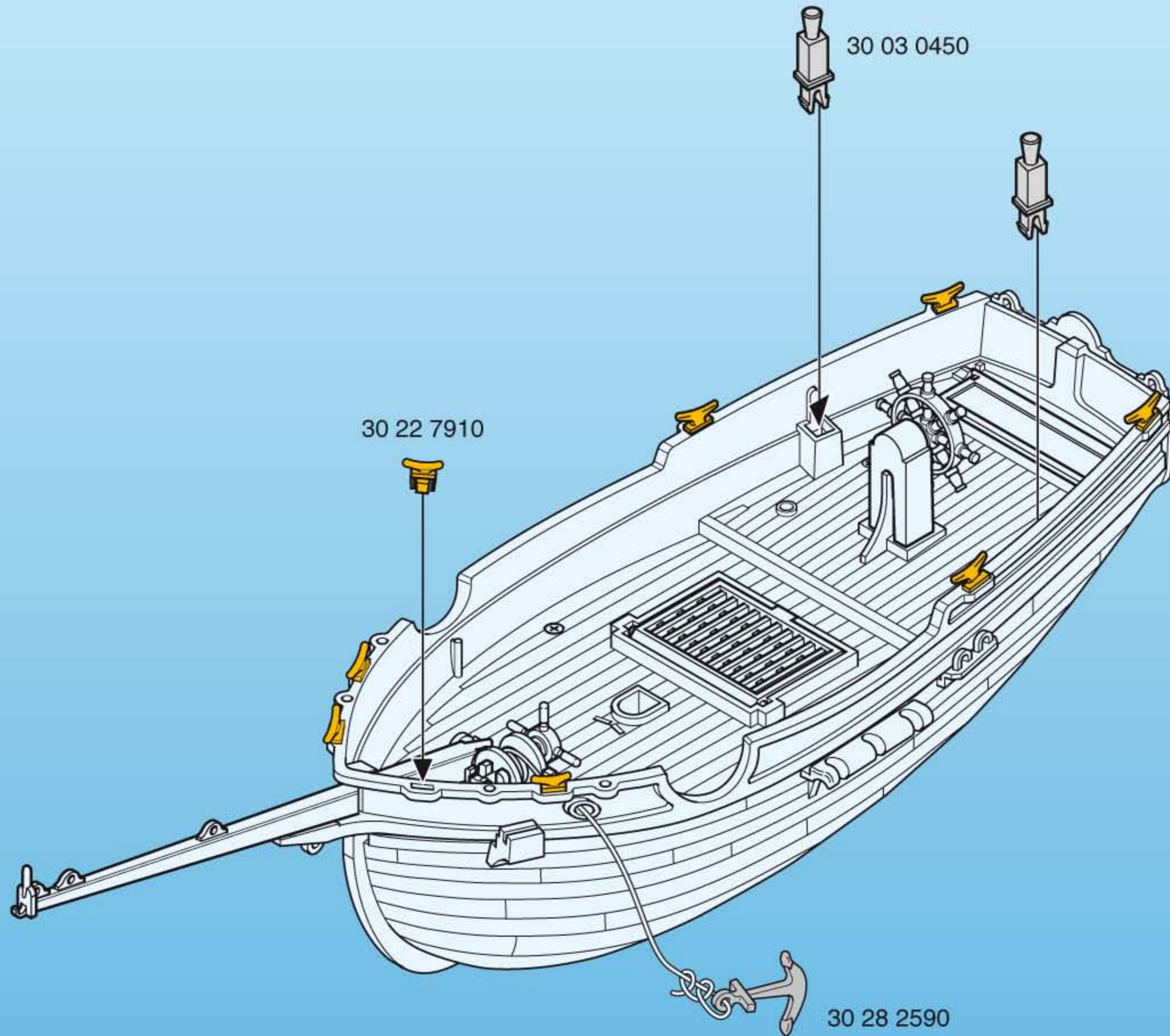


3

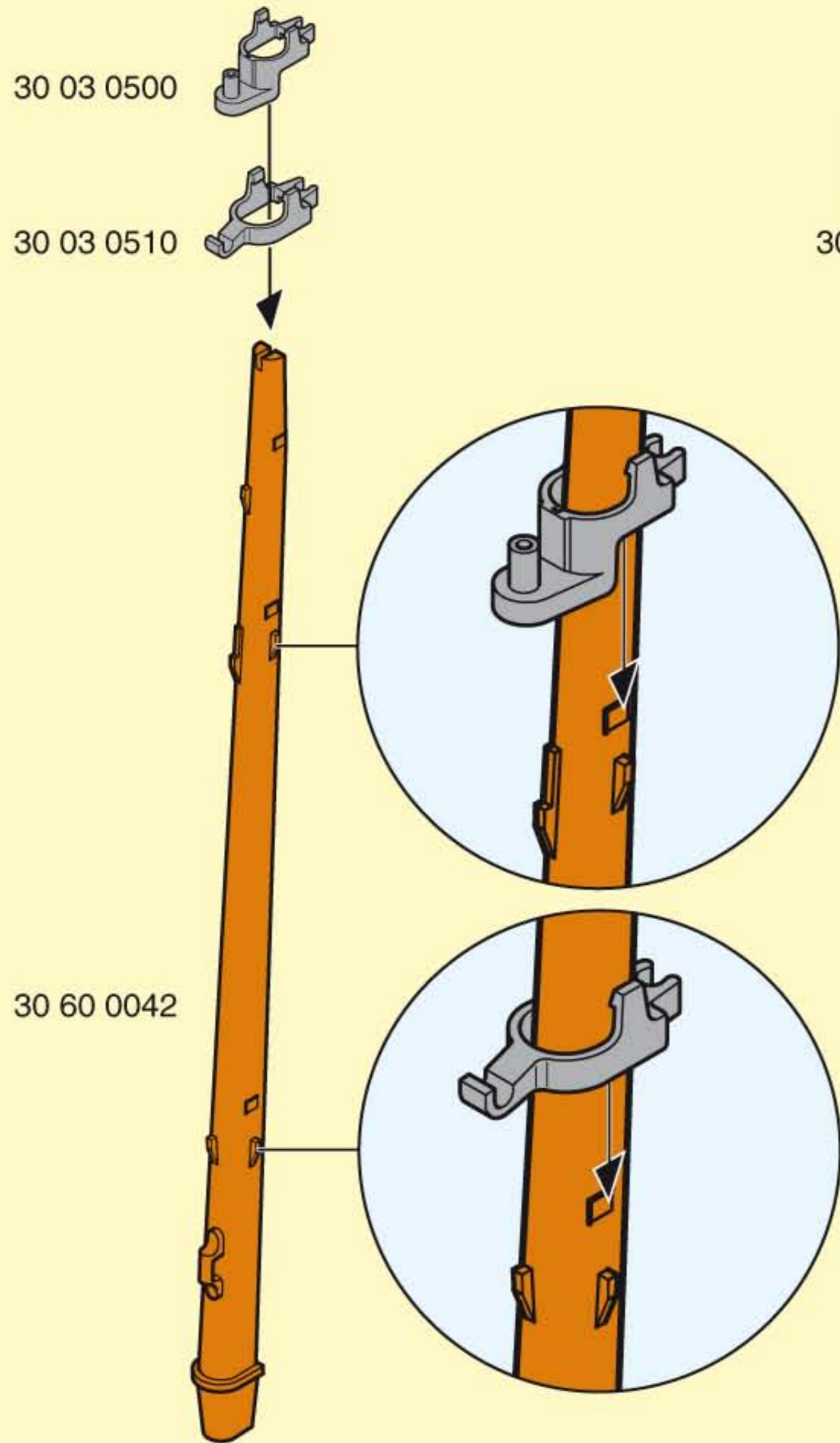


4

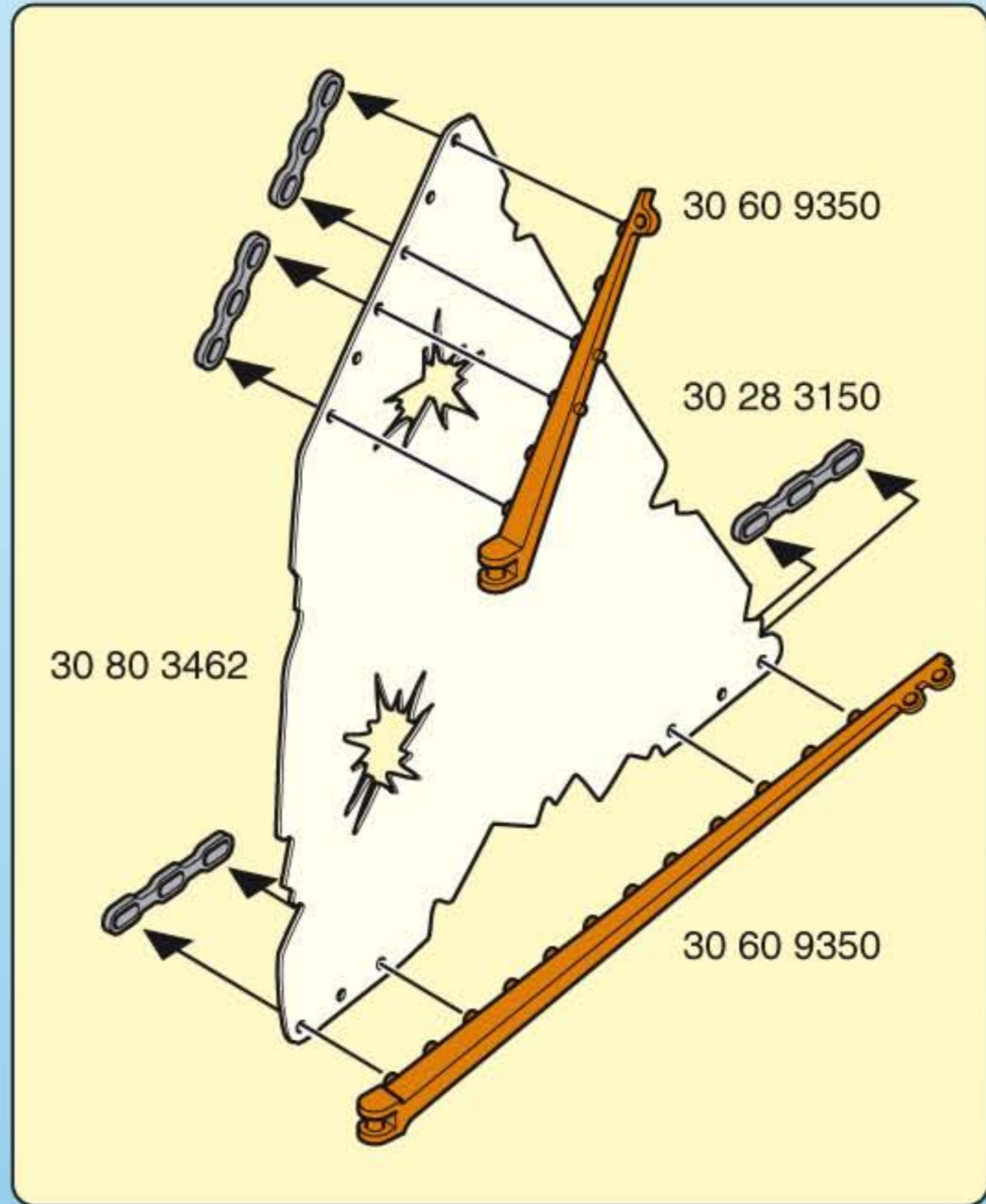
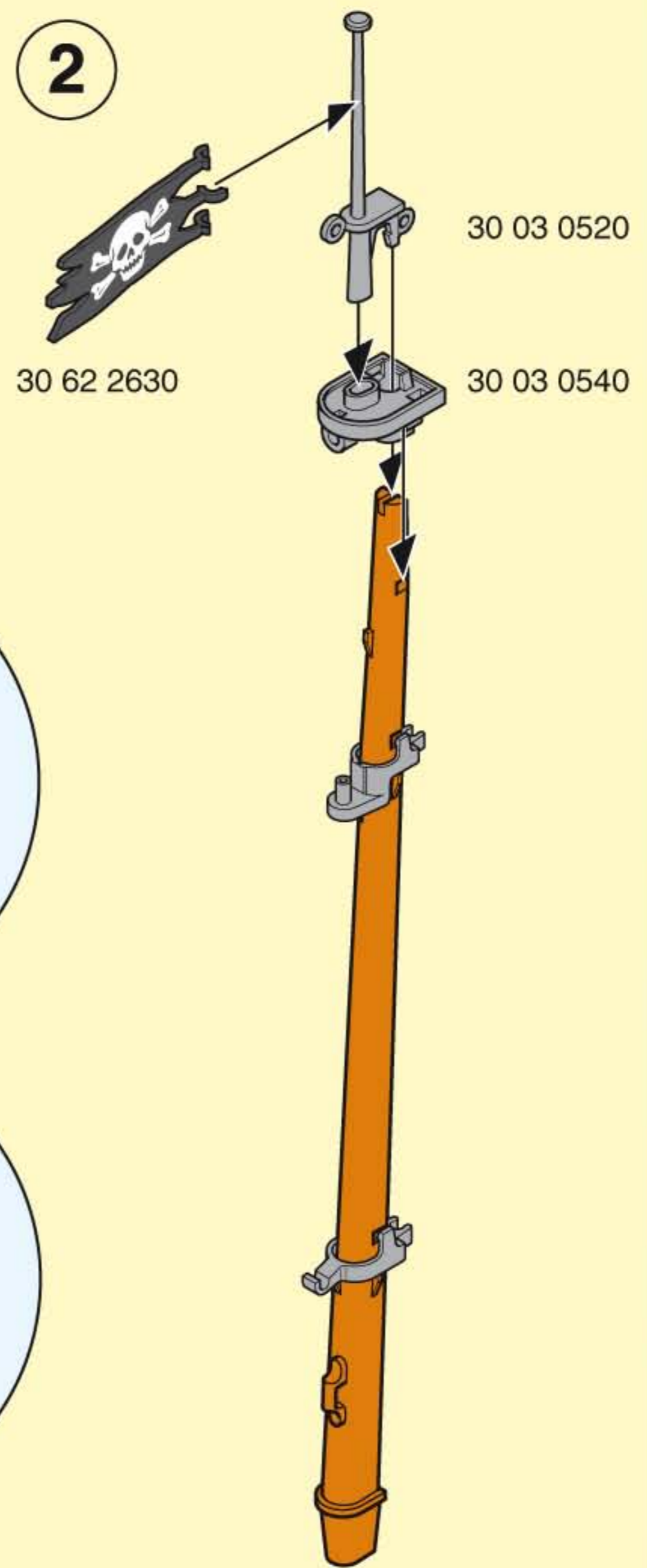
4



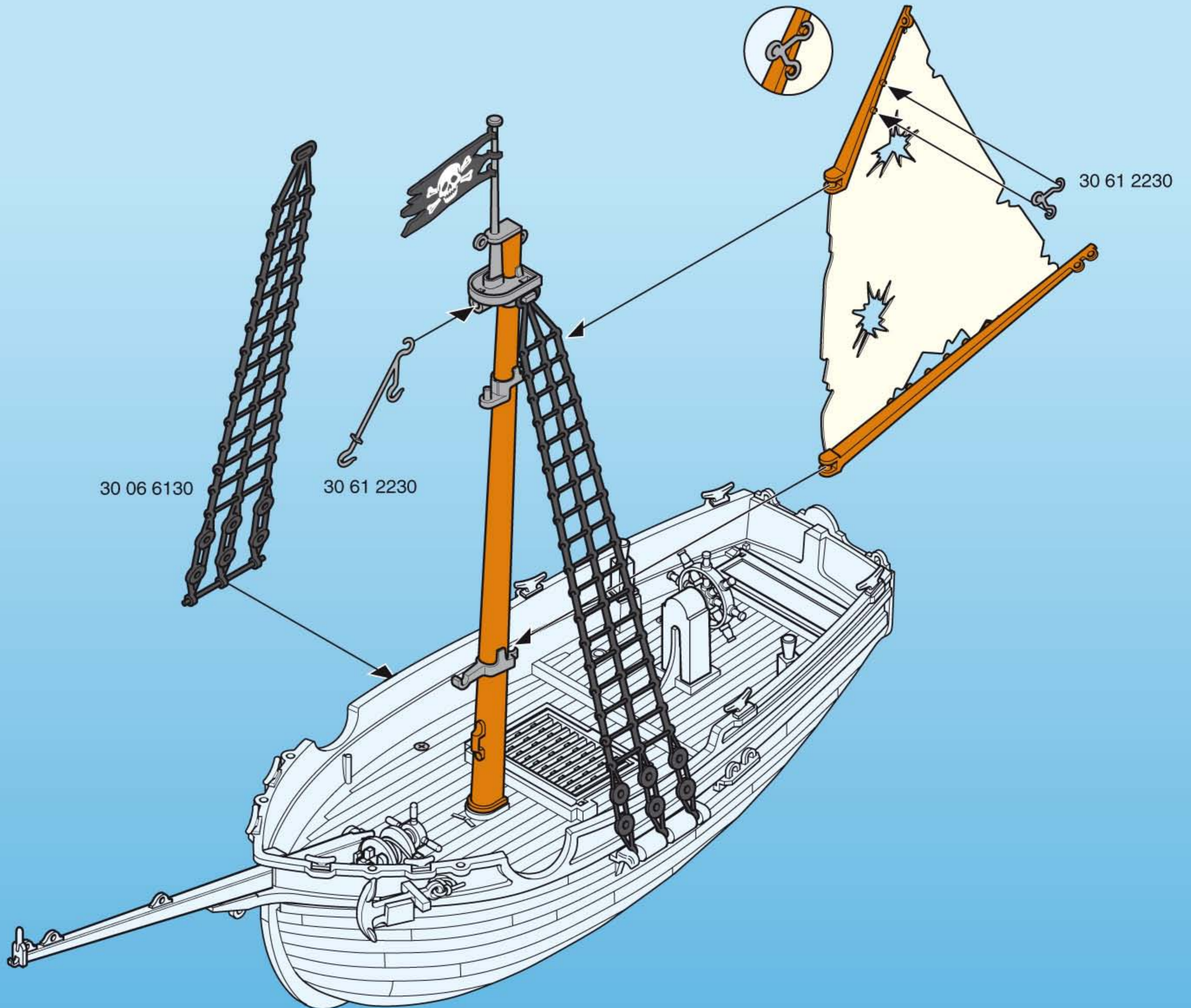
1

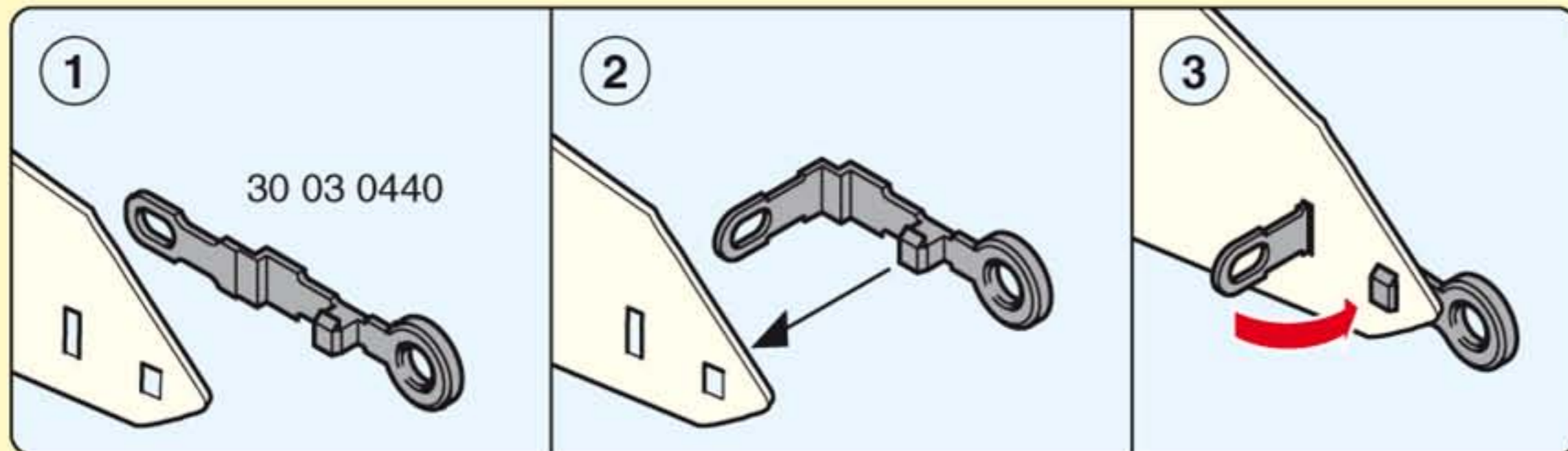
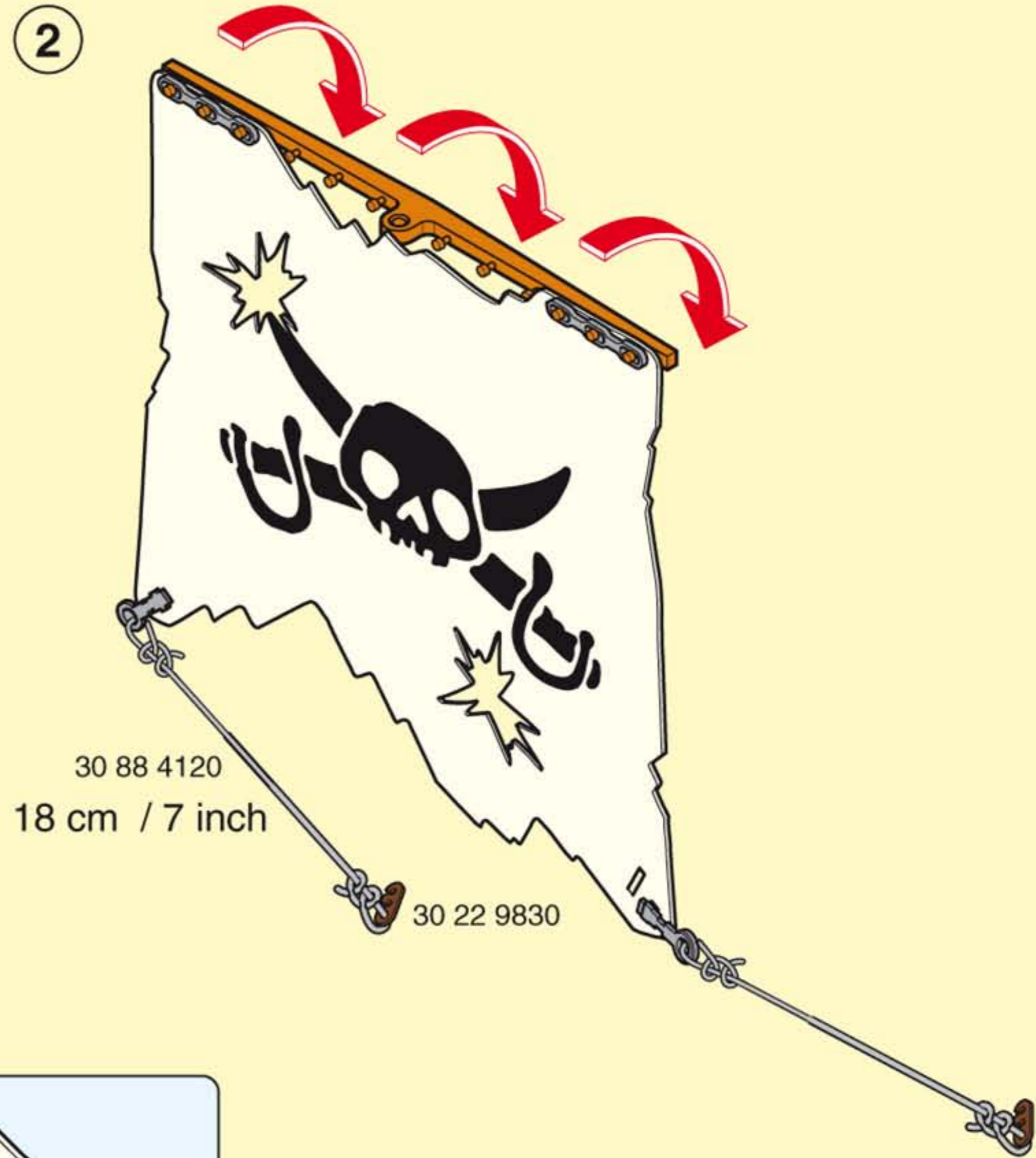
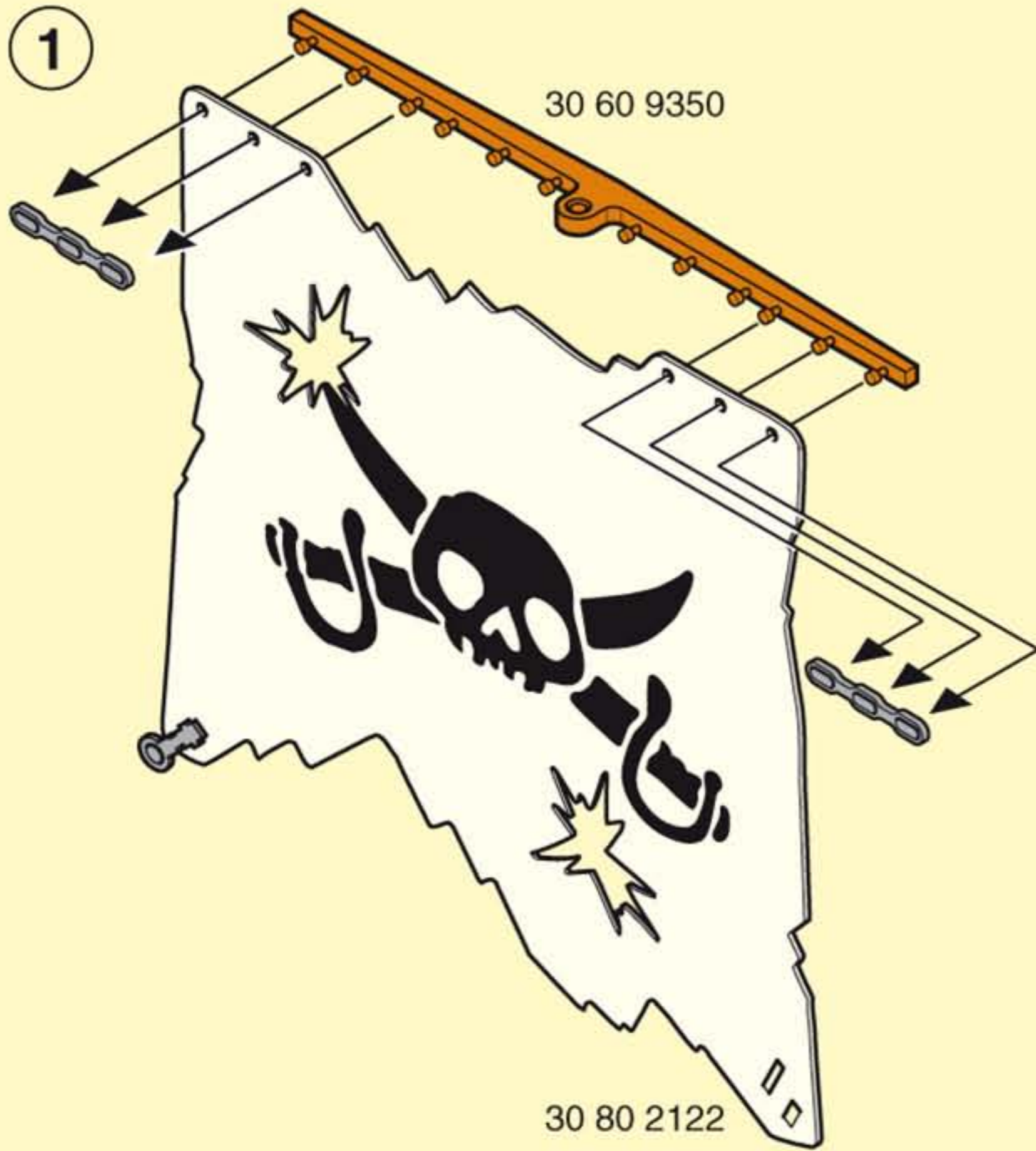


2

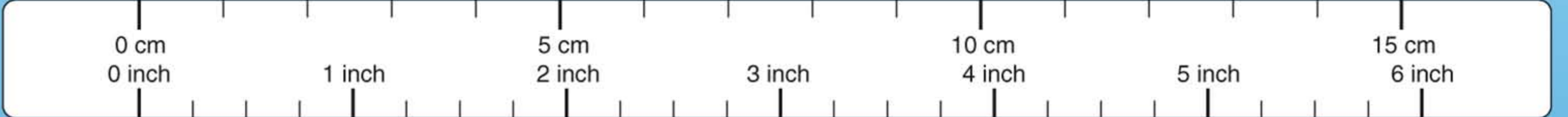
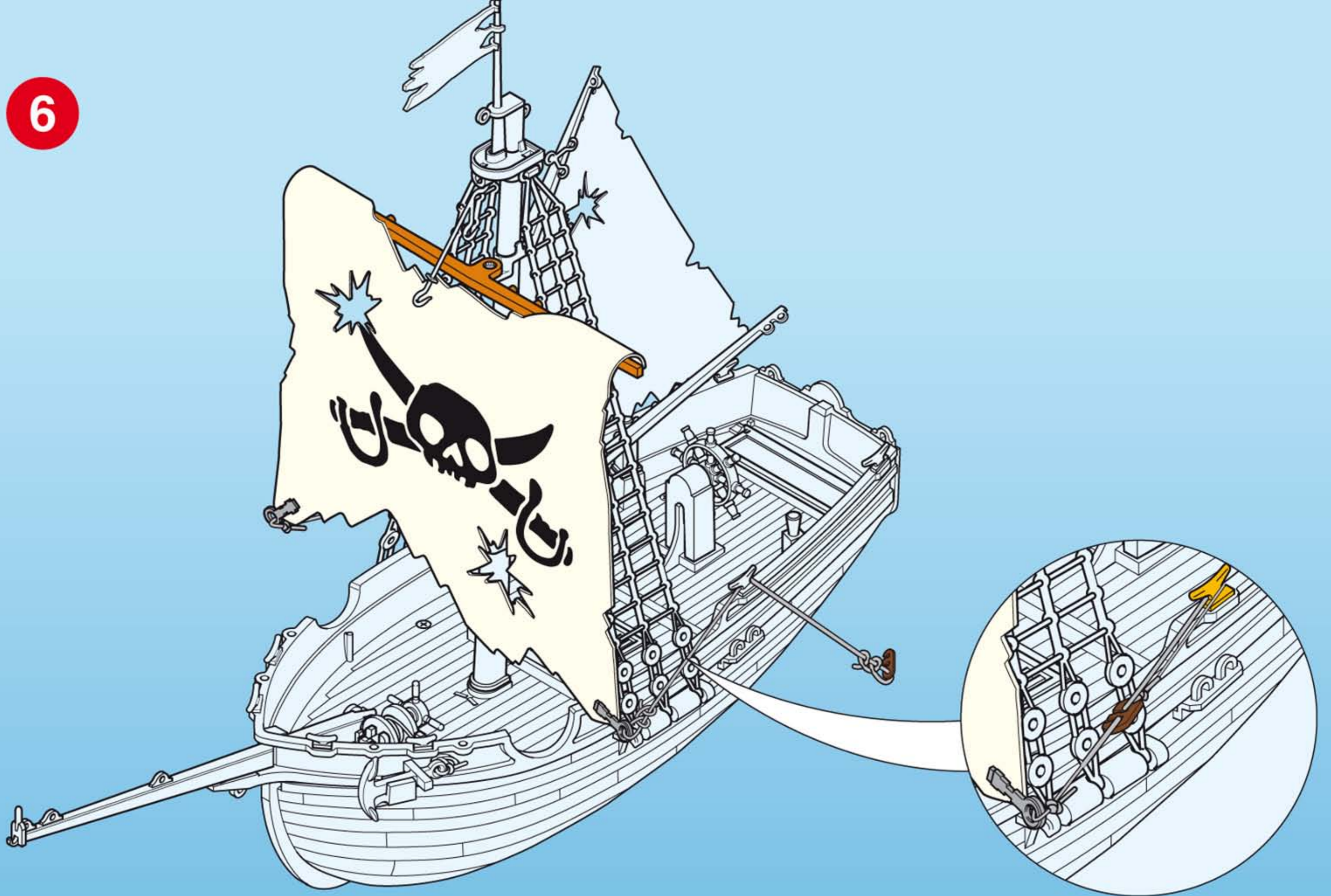


5



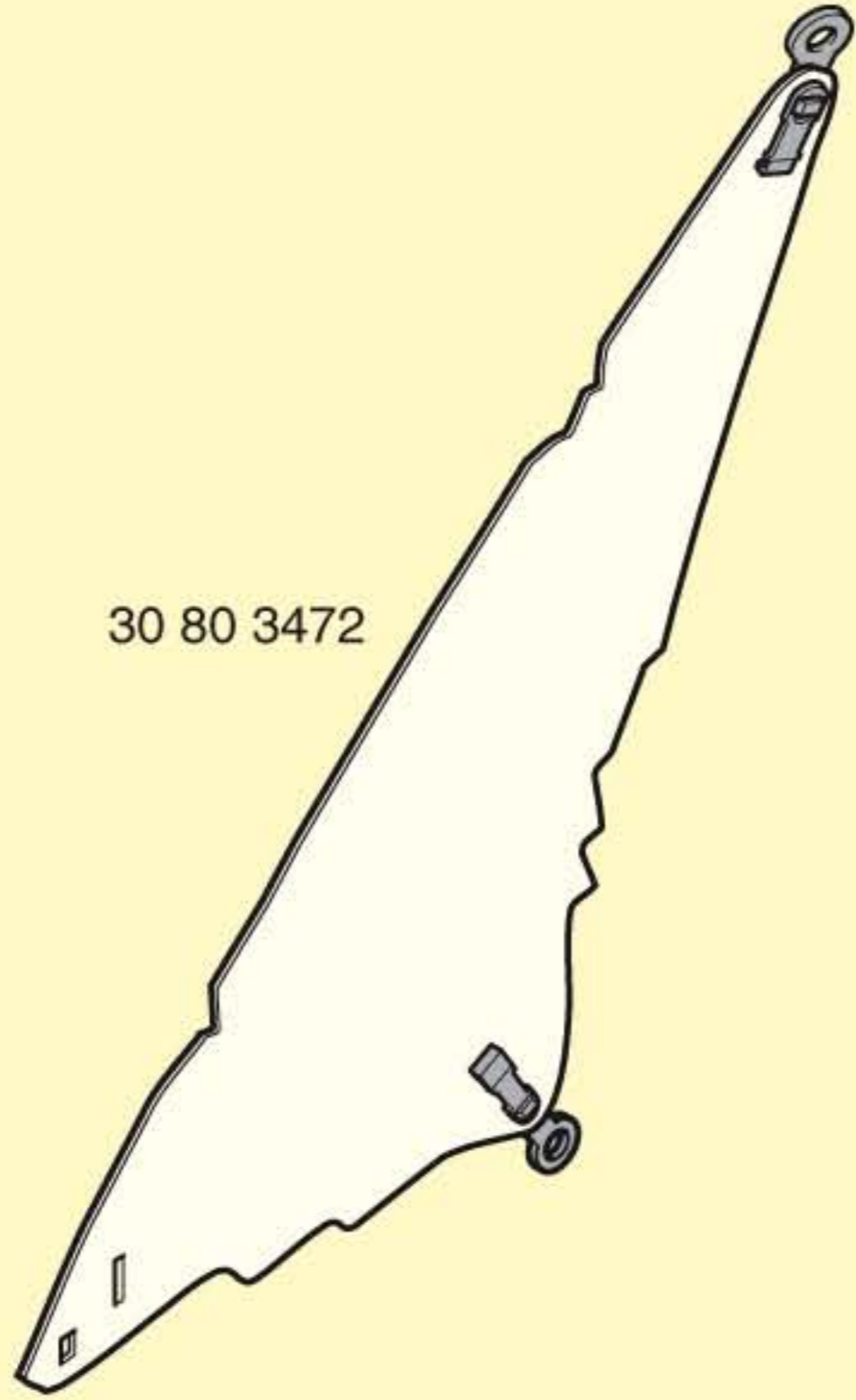


6

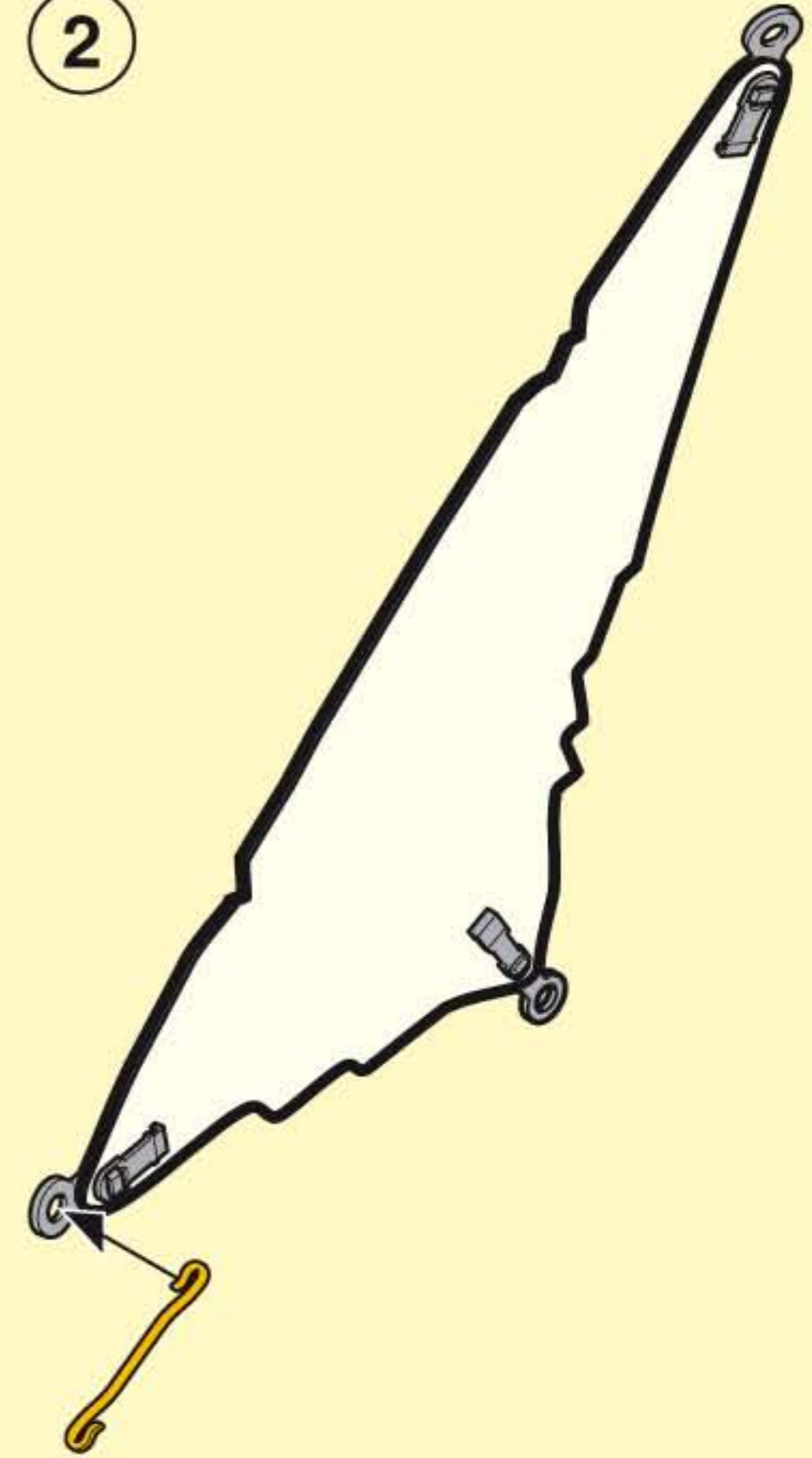


1

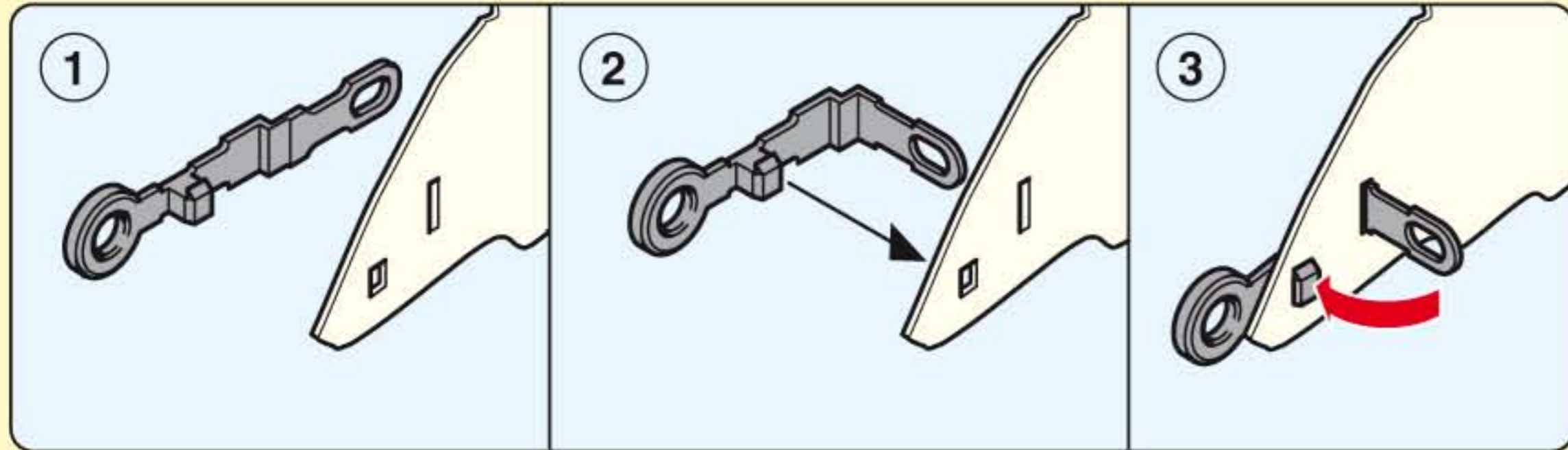
30 80 3472



2



30 27 1650



0 cm
0 inch

1 inch

5 cm
2 inch

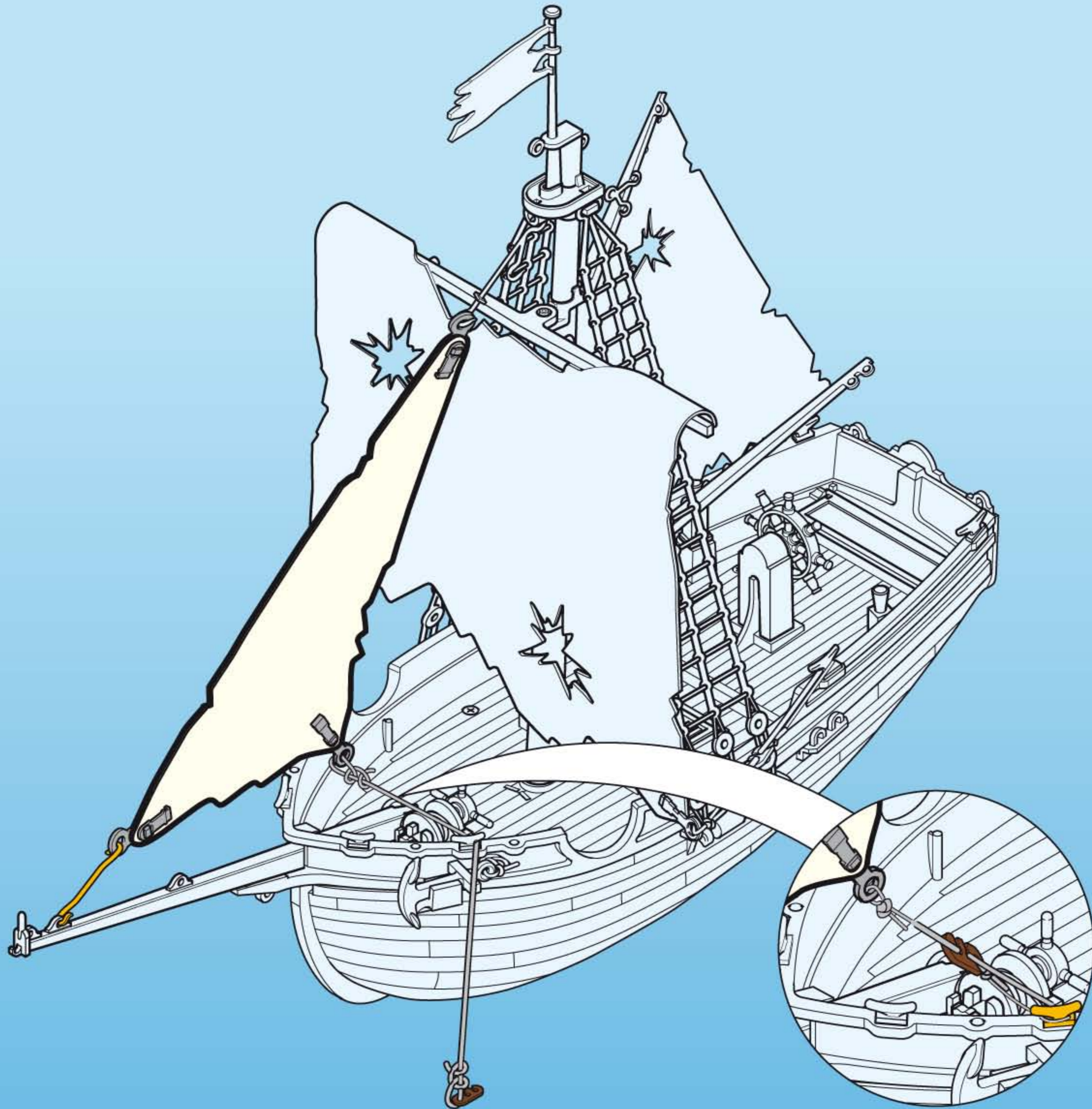
3 inch

10 cm
4 inch

5 inch

15 cm
6 inch

7



D A CH L B ACHTUNG!

Nur im flachen Wasser unter Aufsicht von Erwachsenen verwenden.

USA GB CDN M IRL WARNING! Only

to be used in water in which the child is within its depth and under adult supervision.

F CDN B L CH ATTENTION! À

n'utiliser qu'en eau où l'enfant a pied et sous la surveillance d'un adulte.

E MEX i ADVERTENCIA!

Utilizar sólo en agua donde el niño pueda permanecer de pie y bajo vigilancia de un adulto.

NL B WAARSCHUWING!

Gebruiken in water waar kinderen kunnen staan en onder toezicht van volwassenen.

I CH ATTENZIONE!

Da utilizzare unicamente in acqua dove il bambino tocca il fondo con i piedi e sotto la sorveglianza di un adulto.

P AVISO!

Só utilizar em água onde a criança tenha pé e sob vigilância de adultos.

DK ADVARSEL!

Må kun anvendes under opsyn af en voksen og på vanddybder, hvor barnet kan bunde.

N ADVARSEL!

Skal kun brukes i vann som ikke er for dypt for barnet, og der barnet er under tilsyn.

S FIN VARNING!

Får endast användas i vatten där barnet bottnar och under tillsyn av en vuxen.

FIN VAROITUS!

Lelua saa käyttää vain aikuisen valvonnassa vedessä, jossa lapsi ylettyy pohjaan.

H FIGYELMEZTETÉS!

Csak a gyermek magasságához képest biztonságos sekély vízben és felnőtt felügyelete mellett szabad használni!

CZ VAROVÁNÍ!

Používat pouze ve vodě takové hloubky, kde dítě stačí, a pouze pod dohledem dospělé osoby.

EST HOIATUS!

Kasutada ainult täiskasvanu järelevalve all vees, kus laps ulatub jalgadega põhja.

LV BRĪDINĀJUMS!

Lietot tikai seklā ūdenī un pieaugušo uzraudzībā.

LT DĖMESIO!

Naudoti tik vaikui tinkamame gylyje ir prižiūrint suaugusiesiems.

SLO OPOZORILO!

Uporabljajte samo v vodi, primerno plitvi za otroka in pod nadzorom odrasle osebe.

SK UPOZORNENIE!

Používať len vo vode, v ktorej dieťa dočiahne na dno, a pod dohľadom dospelšej osoby.

PL UWAGA!

Do używania jedynie w wodzie na głębokości, na której dziecko wyczuwa dno pod nogami oraz pod nadzorem osoby dorosłej.

TR CY DİKKAT!

Sadece denetim altında ve sadece alçak sularda kullanın.

GR CY ΠΡΟΣΟΧΗ!

Να χρησιμοποιείται μόνο σε νερά όπου πατώνει το παιδί και υπό την επίβλεψη ενηλίκου.

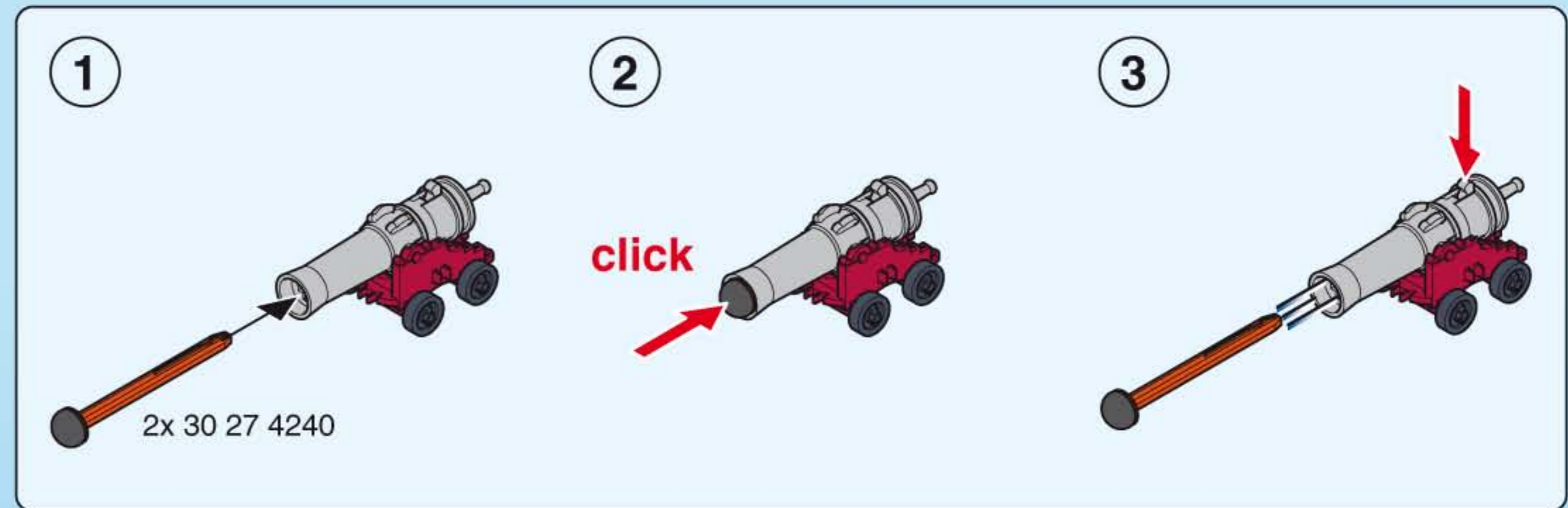
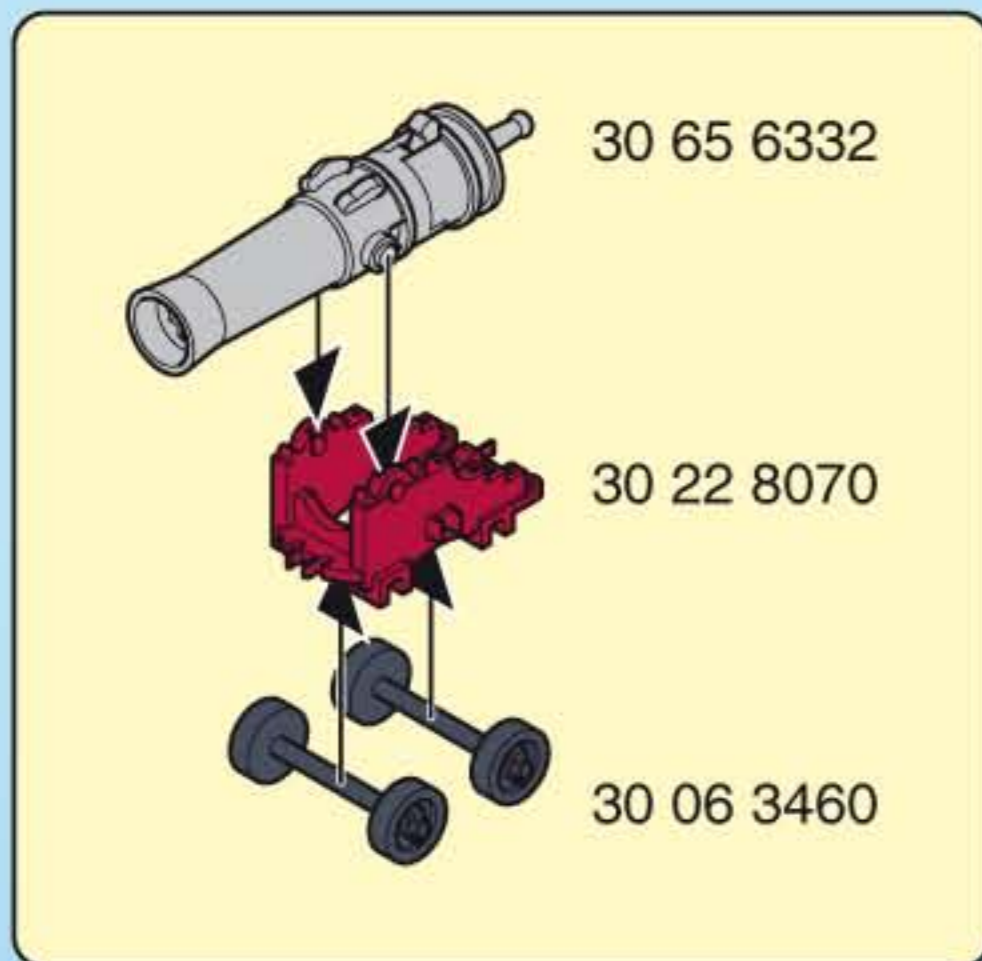
RO AVERTIZARE!

A se utiliza numai acolo unde copilul poate sta în picioare în apă și este sub supraveghere.

BG ПРЕДУПРЕЖДЕНИЕ!

Да се използва само във вода, която е дълбока до нормалния ръст на детето, и под надзора на възрастен.

**CN 警告! 可供孩子在水中
使用，但必须在有人监护
的情况下。**



D A CH L B ACHTUNG! Nur mitgelieferte PLAYMOBIL Geschosse verwenden. Nicht auf Augen oder Gesicht zielen.

USA GB CDN M IRL WARNING! Only use the PLAYMOBIL projectiles supplied. Do not aim at eyes or face.

F CDN B L CH ATTENTION! Seulement utiliser les projectiles PLAYMOBIL fournis. Ne pas viser les yeux ou le visage

E MEX I ADVERTENCIA! Utiliza únicamente los proyectiles PLAYMOBIL suministrados. No se ha de apuntar a los ojos ni a la cara.

NL B WAARSCHUWING! Uitsluitend meegeleverde PLAYMOBIL delen gebruiken. Niet op ogen of gezicht richten.

I CH ATTENZIONE! Usare soltanto i proiettili PLAYMOBIL in dotazione. Non mirare agli occhi o al viso.

P AVISO! Usar apenas os projécteis PLAYMOBIL juntamente fornecidos. Não apontar para os olhos ou face.

DK ADVARSEL! Anvend kun de medfølgende PLAYMOBIL projektiler. Sigt ikke mod øjne eller ansigt.

N ADVARSEL! Benytt kun PLAYMOBIL prosjektil som leveres med. Sikt ikke på ansikt eller øyne.

S FIN VARNING! Använd endast medlevererade PLAYMOBIL-skott. Sikta ej mot ögonen eller ansiktet.

FIN VAROITUS! Käytä vain mukana toimitettuja PLAYMOBIL-ammuksia. Älä tähtää päin silmiä tai kasvoja.

H FIGYELEM! Csak a csomagban található PLAYMOBIL lövedékeket szabad használni. Óvd a szemeidet és az arcod!

CZ VAROVÁNÍ! Používejte pouze střely PLAYMOBIL, které jsou součástí dodávky. Nemiřte na oči nebo na obličej!

EST HOIATUS! Kasutage ainult kaasaantud PLAYMOBIL'i laskemoona. Ära sihi silmadesse ega näkku.

LV BRĪDINĀJUMS! Izmantoj tikai PLAYMOBIL piegādes komplektā iekļautos šāviņus. Nevērst pret acīm vai seju.

LT DĖMESIO! Naudokite tik pridedamus PLAYMOBIL šaudmenis. Netaikyti į akis arba veidą.

SLO OPOZORILO! Uporablajte le priložene PLAYMOBIL-ove krogle. Ne merite v oči ali obraz.

SK UPOZORNENIE! Používajte len náboje dodávané spolu so sadou PLAYMOBIL. Nemieriť do očí alebo do tváre.

PL UWAGA! Stosować tylko załączone PLAYMOBIL - kule / pociski. Nie celować w oczy i twarz.

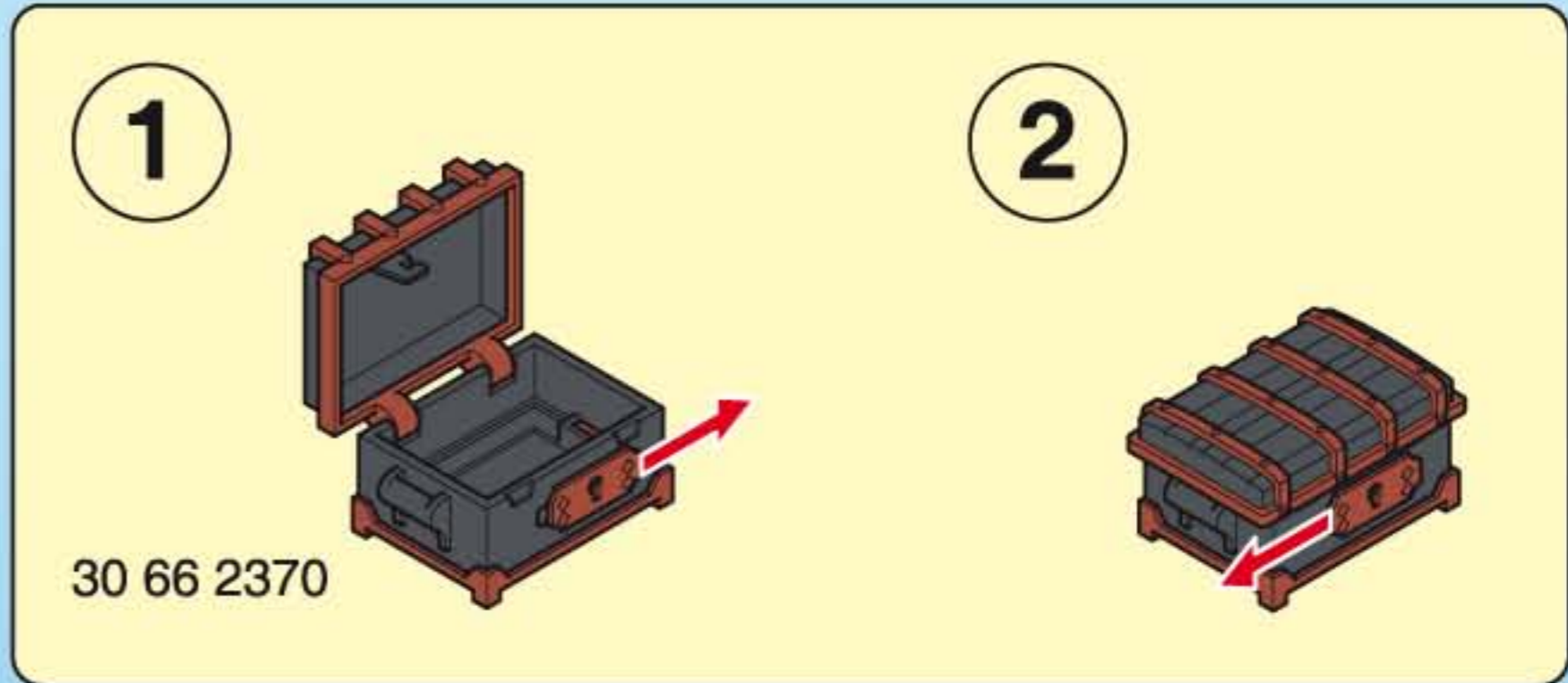
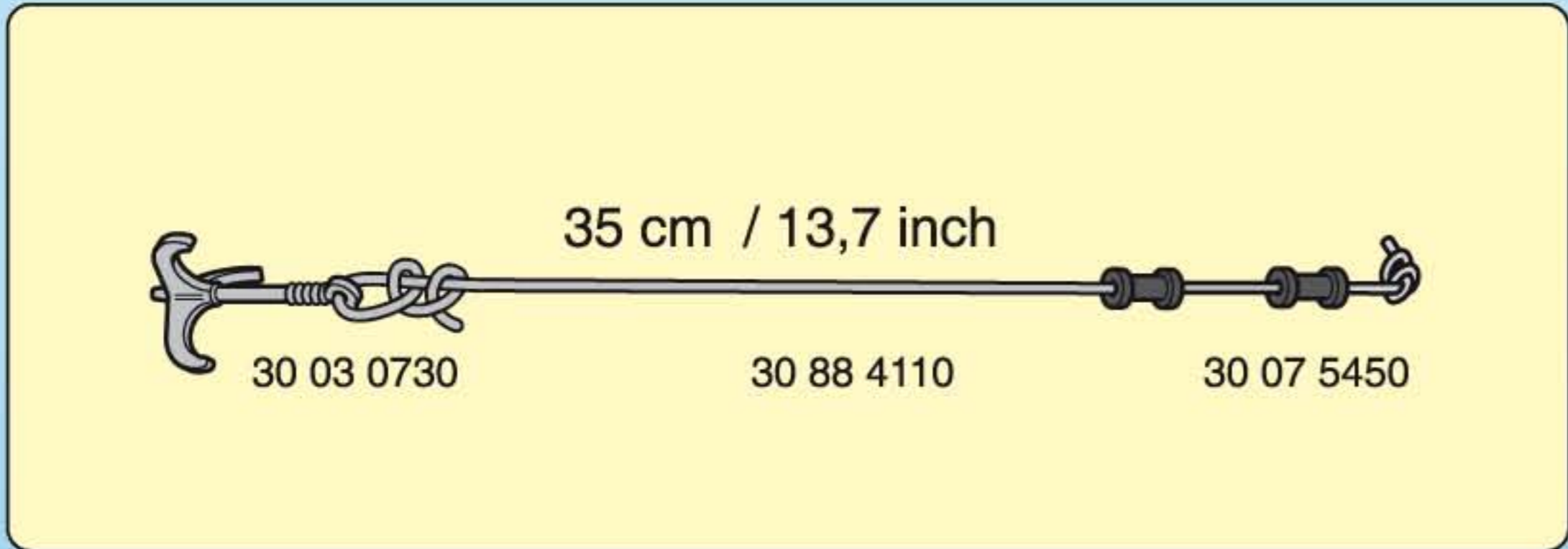
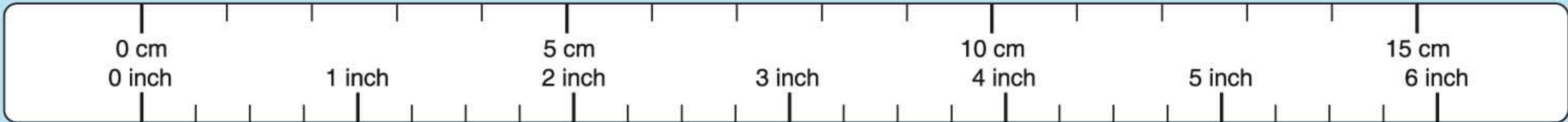
TR CY UYARI! Sadece birlikte verilen PLAYMOBIL mermileri kullanınız. Göze veya yüze doğru tutmayınız.

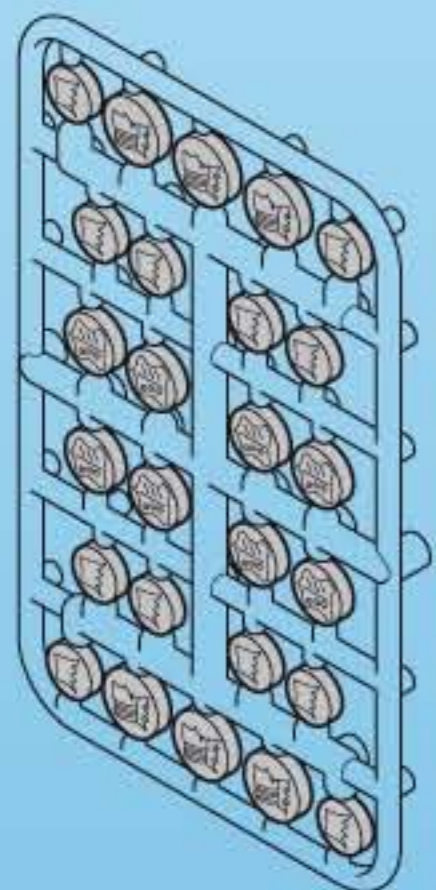
GR CY ΠΡΟΣΟΧΗ! Να χρησιμοποιούνται αποκλειστικά τα βλήματα της PLAYMOBIL που περιέχονται στη συσκευασία. Μη σκοπεύετε τα μάτια ή το πρόσωπο.

RO AVERTIZARE! Se folosesc doar proiectilele incluse PLAYMOBIL. Nu se țintește în ochi sau în față.

BG ПРЕДУПРЕЖДЕНИЕ! Използвайте само приложени PLAYMOBIL снаряди. Не насочвайте към очите и лицето.

CN 警告! 仅能用PLAYMOBIL的炮弹。禁止瞄准眼睛或脸。请勿瞄准眼睛或脸。





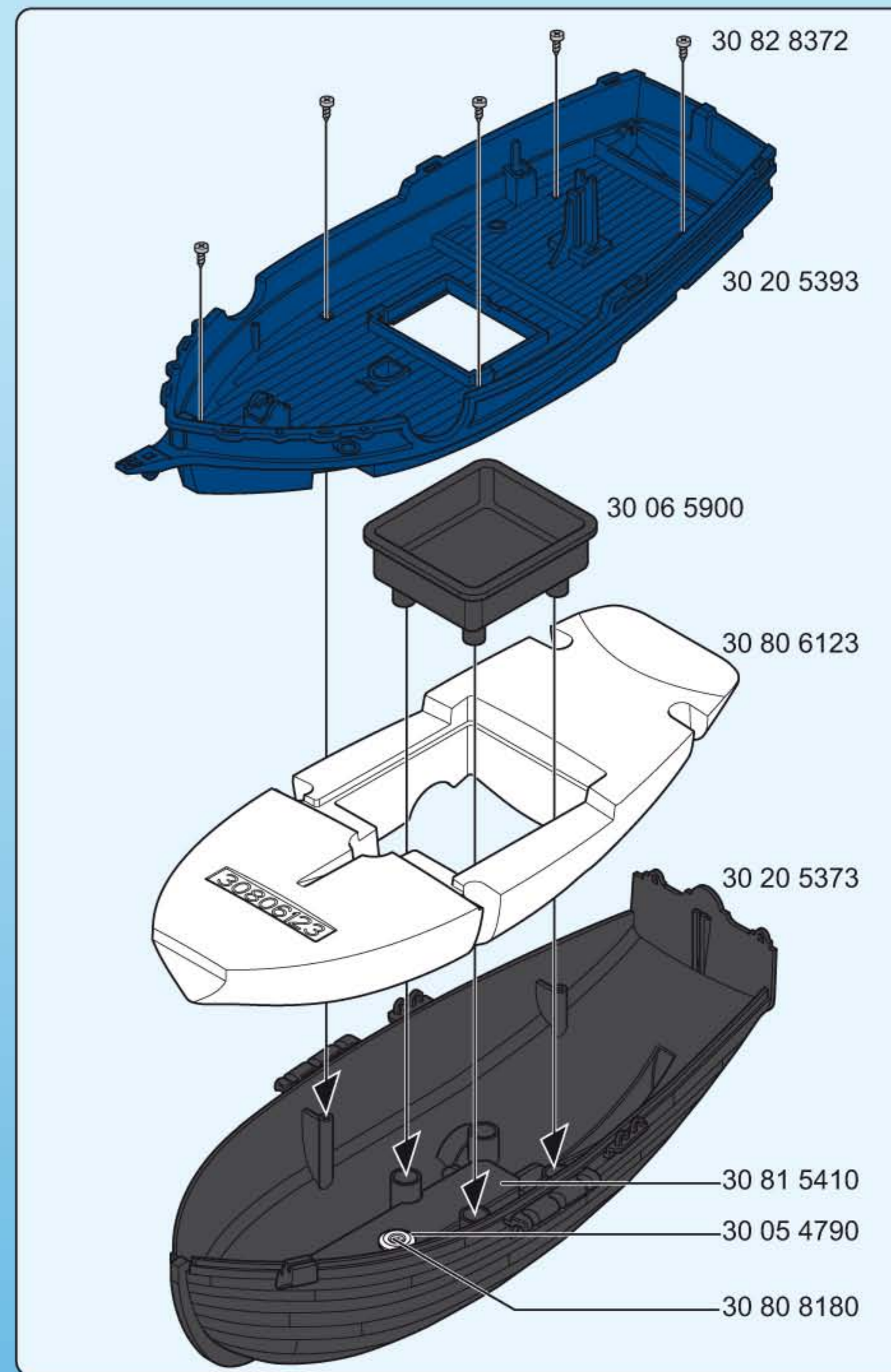
30 61 0300



2x 30 09 5440



2x 30 21 0920



- D** **A** **CH** **L** **B** Anbaumöglichkeiten des RC-UW-Motors finden Sie unter:
RC-Motor.playmobil.com
- USA** **GB** **CDN** **M** **IRL** For RC UW motor attachment possibilities, visit:
RC-Motor.playmobil.com
- F** **CDN** **B** **L** **CH** Vous trouverez des informations complémentaires sur le site
Internet: **RC-Motor.playmobil.com**
- E** **MEX** Las posibilidades de montaje del motor submarino RC se pueden consultar
en: **RC-Motor.playmobil.com**
- NL** **B** Aanbouwmogelijkheden van de RC-Onderwatermotor vindt u op:
RC-Motor.playmobil.com
- I** **CH** Le possibilità di montaggio del motore RC-UW sono descritte al sito:
RC-Motor.playmobil.com
- P** As possibilidades de montagem do motor RC subaquático pode ser consultadas
em: **RC-Motor.playmobil.com**
- DK** Montagemuligheder for RC-UW-motoren finder du på: **RC-Motor.playmobil.com**
- N** Monteringsmuligheter for RC-UW-motoren finner du under: **RC-Motor.playmobil.com**
- S** **FIN** RC-undervattensmotorns monteringsmöjligheter hittar du på:
RC-Motor.playmobil.com
- FIN** Vedenalaisen RC-moottorin asennusmahdollisuuksia löytyy osoitteesta:
RC-Motor.playmobil.com
- H** Az RC-UW- Motor hozzáépítési lehetőségeiről az **RC-Motor.playmobil.com** alatt
talál anyagot.
- CZ** Možnosti instalace lodního motoru s dálkovým ovládním najdete na internetové
adrese **RC-Motor.playmobil.com**
- EST** RC-UW-Motor'i paigaldusjuhised leiate aadressil: **RC-Motor.playmobil.com**
- LV** Informāciju par RC-UVV motora montāžas iespējām skati vietnē: **RC-Motor.playmobil.com**
- LT** RC UW variklio pritvirtinimo galimybės pateikiamos tokiam internetiniame
puslapyje: **RC-Motor.playmobil.com**
- SLO** Možni načini namestitve daljinsko krmiljenega (RC) podvodnega (UW) motorja so na voljo
na naslovu: **RC-Motor.playmobil.com**
- SK** Možnosti inštalácie lodného motora s diaľkovým ovládním nájdete na internetovej
adrese **RC-Motor.playmobil.com**
- PL** Możliwości zastosowania podwodnego silnika RC znajdują się na stronie:
RC-Motor.playmobil.com
- TR** **CY** Uzaktan kumandalı su altı motorunun montaj kılavuzu **RC-Motor.playmobil.com**
sayfasında gösterilmiştir
- GR** **CY** Οδηγίες συναρμολόγησης του τηλεκατευθυνόμενου μοτέρ με υπέρυθρες ακτίνες θα
βρείτε στην ηλεκτρονική διεύθυνση: **RC-Motor.playmobil.com**
- RO** Posibilități de montare a motorului submersibil cu telecomandă se găsesc pe site-ul:
RC-Motor.playmobil.com
- BG** Възможности за допълнително оборудване на RC-електромотора за под вода можете
да намерите на адрес: **RC-Motor.playmobil.com**
- CN** 了解红外线水下电机的安装方法请访问以下网
站: **RC-Motor.playmobil.com**

Serviceadressen finden Sie in
allen Playmobil-Prospekten

Addresses of Customer Service
Departments are shown in all
Playmobil catalogues

L'adresse du service
consommateurs est indiquée
dans tous les catalogues
Playmobil

Troverete gli indirizzi dei centri
di assistenza in tutti i cataloghi
Playmobil

In alle PLAYMOBIL catalogi
vindt u het adres van onze
klantendienst.

Las Direcciones de los
Departamentos de Servicio al
Consumidor se encuentran en
todos los catálogos Playmobil

Η διεύθυνση του Γραφείου
Εξυπηρέτησης Καταναλωτών
PLAYMOBIL βρίσκεται σε όλους
τους καταλόγους PLAYMOBIL.

pronounce: plāy-mō-bēēl



www.playmobil.com

© 2007 geobra Brandstätter GmbH & Co.KG
Brandstätterstr. 2-10
90513 Zirndorf, Germany.
No. 30 82 5623 11.13